

## Hol- und Bringsystem bei der Entsorgung von Elektro- und Elektronikaltgeräten

**Haushaltsgroßgeräte** können Sie 2-mal im Jahr direkt vor Ihrer Haustür kostenlos **abholen** lassen.

Haushaltskleingeräte müssen eigenständig zu einem der fünf Wertstoffhöfe des Landkreises **gebracht werden**.

Bei der Anmeldung eines oder mehrerer Haushaltsgroßgeräte haben Sie gleichzeitig die Möglichkeit auch Haushaltskleingeräte zur Abholung anzumelden und abholen zu lassen.

Photovoltaikmodule und Nachtspeicherheizungen sind eigenständig an der Elektro(nik)schrottannahmestelle auf dem Wertstoffhof Forst anzuliefern.

## Online den Abholtermin buchen

[www.eigenbetrieb-abfallwirtschaft.de](http://www.eigenbetrieb-abfallwirtschaft.de)

## Beratung und telefonische Termin-Buchung

03562 / 6925 - 0

## Hinweis zur Abholung von Haushaltsgroßgeräten

Die angemeldeten Elektrogeräte sind vom Besitzer spätestens bis 07:00 Uhr des Abfuhrtages, frühestens jedoch am Vorabend, unverpackt und unfallsicher an der dem angeschlossenen Grundstück nächstgelegenen Haltemöglichkeit des Sammelfahrzeuges am Straßenrand (nicht im oder am eventuell vorhandenen Stand- oder Sammelstandplatz für Behälter) bereitzustellen.

Der Landkreis kann den Bereitstellungsplatz gesondert festlegen.

Der Straßenverkehr darf durch die Bereitstellung nicht behindert werden.

Die Verladung muss ohne Schwierigkeiten und Zeitverlust durch eine Person von Hand gefahr- und schadlos möglich und im Übrigen auch zumutbar sein.

Landkreis Spree-Neiße/Wokrejs Sprjewja-Nysa  
Eigenbetrieb Abfallwirtschaft  
Hausanschrift: Frankfurter Straße 2  
Postanschrift: Heinrich-Heine-Straße 1  
03149 Forst (Lausitz)/Baršć (Łużyca)

Tel. 03562 / 69 25 - 0

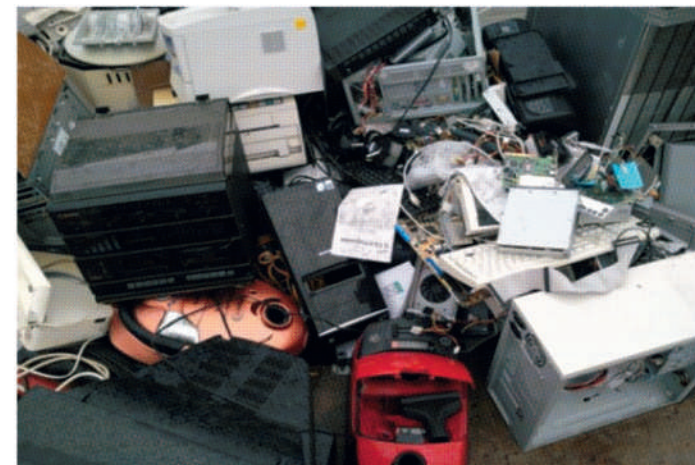
E-Mail: [abfallwirtschaft@lkspn.de](mailto:abfallwirtschaft@lkspn.de)

Internet: [www.eigenbetrieb-abfallwirtschaft.de](http://www.eigenbetrieb-abfallwirtschaft.de)



einfach, sicher und umweltfreundlich entsorgen

# Elektro(nik)- altgeräte aus Haushalten



Informationen und Hinweise  
zu Elektro- und Elektronikaltgeräten  
im Landkreis Spree-Neiße/  
Wokrejs Sprjewja-Nysa



## Was sind Elektro- und Elektronikaltgeräte?

Elektro- und Elektronikaltgeräte werden üblicherweise als E-Schrott bezeichnet. Diese Bezeichnung verwenden wir auch im nachfolgenden Text. Man unterscheidet zwischen den Kategorien Haushaltsgroßgeräte, Haushaltskleingeräte, Geräte der Informations- und Telekommunikationstechnik, der Unterhaltungselektronik, Beleuchtungskörper, Spielzeug, Sport- und Freizeitgeräte, Medizinprodukte, Überwachungs- und Kontrollinstrumente sowie automatische Ausgabegeräte. E-Schrott hat keinesfalls etwas mit dem eigentlichen Schrott zu tun.



**Zum E-Schrott zählen grundsätzlich alle mit einem elektrischen Kabel funktionierenden Geräte, aber auch die batteriebetriebenen Geräte gehören dazu.**



**Akku's von batteriebetriebenen E-Geräten sind vor der Bereitstellung bzw. der Abgabe an einem Wertstoffhof zu entfernen.**



**Keinesfalls gehört der E-Schrott in den Restmüllbehälter oder gar in die Gelbe Tonne!**



Symbol zur Kennzeichnung von Elektro- und Elektronikgeräten. Dieses Symbol ist sichtbar, erkennbar und dauerhaft auf allen Elektro- und Elektronikgeräten angebracht.

## Haushaltskleingeräte <20 kg (keine abschließende Aufzählung)

- ☺ Anrufbeantworter
- ☺ Armbanduhren
- ☺ Audio-Verstärker
- ☺ Autorenn- und Eisenbahnen (Spielzeug)
- ☺ Bohrmaschinen
- ☺ Bügeleisen
- ☺ Kaffeemühlen und -maschinen
- ☺ Dosenöffner
- ☺ Drucker und Kopiergeräte
- ☺ elektrische Messer
- ☺ elektrische Zahnbürsten
- ☺ Fax- und Telefaxgeräte
- ☺ Fritteusen
- ☺ Fahrrad-, Tauch-, Lauf- und Rudercomputer
- ☺ Geräte zum Nähen, Stricken, Weben oder zur sonstigen Bearbeitung von Textilien
- ☺ Haarschneidegeräte und -trockner
- ☺ Heizdecken
- ☺ Hi-Fi-Anlagen (unter 20 kg)
- ☺ Musikinstrumente
- ☺ Notebooks und elektronische Notizbücher
- ☺ PC's und Laptops
- ☺ Personen- und Küchenwaagen
- ☺ Radio- und Fernsehgeräte (unter 20 kg)
- ☺ Rasierapparate
- ☺ Rauchmelder
- ☺ Sägen
- ☺ Schreibmaschinen (elektrisch und elektronisch)
- ☺ Staubsauger, Teppichkehrmaschinen und sonstige Reinigungsgeräte
- ☺ Thermostate und Heizregler
- ☺ Toaster
- ☺ Telefone (schnurlos) und Mobiltelefone
- ☺ Videokameras und -rekorder
- ☺ Videospiele und -konsolen

## Haushaltsgroßgeräte >20 kg (keine abschließende Aufzählung)

- ☺ Bügelmaschinen
- ☺ Koch- und Heizplatten
- ☺ Kühl- und Gefriergeräte
- ☺ Geschirrspüler, Herde und Backöfen
- ☺ Hi-Fi-Anlagen (ab 20 kg)
- ☺ Mikrowellengeräte
- ☺ elektrische Heizgeräte und Heizkörper
- ☺ elektrische Ventilatoren
- ☺ Klimageräte
- ☺ Rasenmäher
- ☺ Radio- und Fernsehgeräte
- ☺ Sonstige Belüftungs-, Entlüftungs- und Klimatisierungsgeräte
- ☺ Sonstige Geräte zum Beheizen von Räumen, Betten und Sitzmöbeln
- ☺ Geräte zum Drehen, Fräsen, Schleifen, Zerkleinern, Sägen, Schneiden, Abschneiden, Bohren, Lochen, Stanzen, Falzen, Biegen oder zur entsprechenden Bearbeitung von Holz, Metall oder sonstigen Werkstoffen
- ☺ Waschmaschinen- und Wäschetrockner

Für die Möglichkeit der Abholung von weiteren nicht in der Aufzählung enthaltenen Großgeräten, wenden Sie sich an die folgende Telefonnummer:

**03562 / 6925 - 0**

## Beleuchtungskörper

- ☺ Energiesparlampen
- ☺ Leuchtstoffröhren