

# Diese Projekte wurden aus Mitteln des Europäischen Fonds für regionale Entwicklung und des Landes Brandenburg gefördert:



Geförderte Projekte im Bereich der Sicherung und Rekultivierung von Deponien im Landkreis Spree-Neiße	Zeitraum
Errichtung und Betrieb eines geordneten Entgasungsbetriebes der Schüttbereiche I und II auf der Deponie Forst-Autobahn	2020/21
Errichtung und Betrieb einer Regenerativen Thermischen Oxydationsanlage (RTO) auf der Deponie Guben-Wilschwitzer Weg	2018/2019
Bau der Entgasungsanlage auf der Deponie Guben	2011/2013
Sicherung und Rekultivierung der Deponie Leuthen	2007/2008
Sicherung und Rekultivierung der Deponie Schwarze Pumpe	2004/2005
Rückbau der Siedlungsabfalldéponie Deponie Burg (Spreewald)	2004/2005
Sicherung und Begrünung der Deponie Jehserig	2004/2005



EUROPÄISCHE UNION

Europäischer Fonds für regionale Entwicklung



Investition in Ihre Zukunft!

[www.efre.brandenburg.de](http://www.efre.brandenburg.de)

Investitionsbank  
des Landes  
Brandenburg



[www.ilb.de](http://www.ilb.de)



# Fördermaßnahme: Errichtung und Betrieb eines geordneten Entgasungsbetriebes der Schüttbereiche I und II auf der Deponie Forst-Autobahn



EUROPÄISCHE UNION  
Europäischer Fonds  
für regionale Entwicklung  
[www.efre.brandenburg.de](http://www.efre.brandenburg.de)

Betrieb seit 23.02.1966

Ende der Betriebsphase: 01.01.1999

Ablagerungsvolumen: 900.000 m<sup>3</sup>

Deponiegesamtfläche: 80.795 m<sup>2</sup>

Investitionssumme: 0,405 Mio. €

Zuwendungshöhe der Europäischen Union: 0,279 Mio. €

Förderzeitraum: 2020/2021

Eingesparte Emissionen: ca. 1.175 t CO<sub>2</sub>-Äquivalente/Jahr



März 2021: Leitungsverlegung, Umrüstung und Anschluss der Deponiegasbrunnen auf dem Schüttbereich I der Deponie Forst-Autobahn



Mai 2021:  
Anlieferung,  
Aufstellung und  
Inbetriebnahme  
der Schwachgas-  
fackelanlage



März 2021: Herstellung der Schwachgasfackelanlage durch die Firma Lambda Gesellschaft für Gastechnik mbH in Herten

Eingesparte CO<sub>2</sub> Emissionen:

**177** kgCO<sub>2</sub>eq/h

September 2021: Ordnungsgemäße  
Entgasung der Deponie Forst-Autobahn



# Fördermaßnahme: Errichtung und Betrieb einer Regenerativen Thermischen Oxydationsanlage (RTO) auf der Deponie Guben-Wilschwitzer Weg

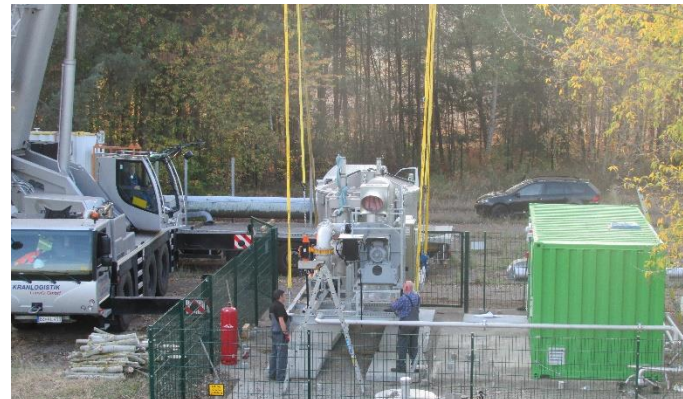


**EUROPÄISCHE UNION**  
**Europäischer Fonds**  
**für regionale Entwicklung**  
[www.efre.brandenburg.de](http://www.efre.brandenburg.de)

Betrieb seit ca. 1971	Ende der Betriebsphase: 31.12.2004	
Ablagerungsvolumen: 710.000 m <sup>3</sup>	Deponiegesamtfläche: 81.494 m <sup>2</sup>	Fläche Oberflächenabdeckung: 53.860 m <sup>2</sup>
<b>Investitionssumme: 0,433 Mio. €</b>	<b>Zuwendungshöhe der Europäischen Union: 0,303 Mio. €</b>	
<b>Förderzeitraum: 2018/2019</b>		



September 2018: Zusammenbau der Einzelkomponenten der Regenerativen Thermischen Oxydationsanlage (RTO) bei der Firma BMF Haase Energietechnik



Oktober 2018: Anlieferung und Aufbau der RTO auf dem Deponiegelände



November 2018: Umbau der Gasbrunnen für den Übersaugungsbetrieb



November/Dezember 2018: Aufnahme des Probetriebes und Abnahme der Anlage



Januar 2019: Aufnahme des Regelbetriebes





# Fördermaßnahme: Bau der Entgasungsanlage auf der Deponie Guben



Betrieb seit ca. 1971

Ende der Betriebsphase: 31.12.2004

Ablagerungsvolumen: 710.000 m<sup>3</sup>

Deponiegesamtfläche: 81.494 m<sup>2</sup>

Fläche Oberflächenabdeckung: 53.860 m<sup>2</sup>

Investitionssumme: 0,339 Mio. €

Zuwendungshöhe der Europäischen Union: 0,151 Mio. €

Förderzeitraum: 2011/2013

EUROPÄISCHE UNION  
Europäischer Fonds  
für regionale Entwicklung  
[www.efre.brandenburg.de](http://www.efre.brandenburg.de)



Istzustand 2011 nach dem Aufbringen der Zwischenabdeckung ohne Gasfassung



2012: Bohrung der neuen Gasbrunnen



2012: Verlegung der Gassammelleitungen in den Deponiekörper



2012/2013 Bau des Kondensatsammelschachtes



2013: Errichtung der Gassammelstation für 13 Deponiegasbrunnen



2013: Ausbau und Sicherung der Deponiegasbrunnen



2013: Bau der Aufstandsfläche für die Verdichter- und Fackelanlage



Juli 2013 Beginn des Absaugbetriebes mit einer Schwachgasfackel





# Fördermaßnahme: Sicherung und Rekultivierung der Deponie Leuthen



Betrieb seit ca. 1975	Ende der Betriebsphase: 31.05.1995	Ende der Stilllegungsphase 2008
Ablagerungsvolumen: 65.000 m <sup>3</sup>	Deponiegesamtfläche: 24.667 m <sup>2</sup>	Fläche Oberflächenabdeckung: 18.700 m <sup>2</sup>

**Investitionssumme: 0,702 Mio. €      Zuwendungshöhe der Europäischen Union: 0,273 Mio. €**  
**Förderzeitraum: 2007/2008**

**EUROPÄISCHE UNION**  
**Europäischer Fonds**  
**für regionale Entwicklung**  
[www.efre.brandenburg.de](http://www.efre.brandenburg.de)



Juni 2007 Beginn der Profilierungsarbeiten



Mai /Juni 2007: Materialgewinnung und Bau des Versuchsfeldes



Juni 2007: Bau der Oberflächen-  
entwässerungsgräben (740 m)



September 2007: Einbau der 1,5 bis 2,5  
m mächtigen Wasserhaushaltsschicht



Oktober 2008: Einfräsen von Kompost  
zur Herstellung der oberen  
Wasserhaushaltsschicht (0,3 m)



März 2008: Beginn der Bepflanzung des  
Deponiekörpers mit 12.000 Bäumen und  
Sträuchern



Oktober 2007: Bau des Rand- und des  
Bewirtschaftungsweges (830 m)



Mai 2013: Beendigung der  
Entwicklungspflege der Bepflanzung



Entwicklungsstand der Bepflanzung (Baum- und Strauchbepflanzung) Juni 2019



2015: Rückbau der Zaunanlage und  
Gewährleistung eines öffentlichen Zu-  
ganges als parkähnliche Freifläche



# Fördermaßnahme: Sicherung und Rekultivierung der Deponie Schwarze Pumpe



EUROPÄISCHE UNION  
Europäischer Fonds  
für regionale Entwicklung  
[www.efre.brandenburg.de](http://www.efre.brandenburg.de)

Betrieb seit ca. 1970	Ende der Betriebsphase: 01.11.1993	Ende der Stilllegungsphase 2007
Ablagerungsvolumen: 120.000 m <sup>3</sup>	Deponiegesamtfläche: 35.233 m <sup>2</sup>	Fläche Oberflächenabdeckung: 20.900 m <sup>2</sup>
Investitionssumme: 2,41 Mio. €		Zuwendungshöhe der Europäischen Union: 0,89 Mio. €
Förderzeitraum: 2004/2005		



1996: Ausgangszustand vor der Umprofilierung



Oktober 2004: Abfallumlagerung und Profilierung des Deponiekörpers



Oktober 2004: Bau des Versuchsfeldes der Wasserhaushaltsschicht



Oktober 2004: Zwischenlager der Wasserhaushaltsschichtmaterialien



Oktober 2004 bis März 2005: Einbau unteren Wasserhaushaltsschicht 1,2 m



März 2005: Einbau der oberen Wasserhaushaltssicht (Waldboden)



April 2005: Bepflanzung mit 26.000 Sträuchern und 11.000 Bäumen



Juli 2005: Fertigstellung der Bepflanzung und Begrünung



September 2010: Beendigung der Anwuchs- und Entwicklungspflege



Entwicklungsstand der Baum- und Strauchbepflanzung Juni 2019

Sicherung und Sanierung der Deponie  
Schwarze Pumpe-Schäfereistraße  
2004/2005



EUROPÄISCHE UNION  
Europäischer Fonds  
für regionale Entwicklung

Investition in Ihre Zukunft!



# Fördermaßnahme: Rückbau der Siedlungsabfalldéponie Deponie Burg (Spreewald)



Betrieb seit ca. 1965	Ende der Betriebsphase: 31.05.1995	Ende der Nachsorgephase 2014
Ablagerungsvolumen: 92.400 m <sup>3</sup>	Deponiegesamtläche: 19.355 m <sup>2</sup>	Rückbaumenge: 132.614 Mg
Investitionssumme: 2,41 Mio. €	Zuwendungshöhe der Europäischen Union: 0,89 Mio. €	
Förderzeitraum: 2004/2005		

EUROPÄISCHE UNION  
Europäischer Fonds  
für regionale Entwicklung  
[www.efre.brandenburg.de](http://www.efre.brandenburg.de)



Oktober 2004: Beginn des Deponierückbaus



Separierung,  
Aufnahme und  
Transport der  
Rückbaumaterialien  
zu den Deponien  
Spremberg, Guben  
und Welzow



Bergung von Schrott, Holz  
und gefährlichen Abfällen (620 Mg)



Februar 2005: Rückbau von ca. 90 % der Deponiefläche



tiefgründige Siebung des Untergrundes bis  
zum Grundwasser (5.600 Mg Sortierreste)



Juni 2005: Zwischenbegrünung der Rückbaufläche



April 2007: Bepflanzung mit Spreewald  
typischen Bäumen und Sträuchern



März 2014: Entlassung des ehemaligen  
Deponiestandortes aus der Nachsorge



# Fördermaßnahme: Sicherung und Begrünung der Deponie Jehserig



EUROPÄISCHE UNION  
Europäischer Fonds  
für regionale Entwicklung  
[www.efre.brandenburg.de](http://www.efre.brandenburg.de)

Betrieb seit ca. 1930	Ende der Betriebsphase: 31.05.1995	Ende der Stilllegungsphase 2008
Ablagerungsvolumen: 140.400 m <sup>3</sup>	Deponiegesamtfläche: 29.688 m <sup>2</sup>	Fläche Oberflächenabdeckung: 19.542 m <sup>2</sup>
Investitionssumme: 0,907 Mio. €		Zuwendungshöhe der Europäischen Union: 0,34 Mio. €
Förderzeitraum: 2004/2005		



1997: Profilierung, und Zwischenabdeckung mit ca. 30 cm Boden



Februar 2007: Beginn der Sicherungsmaßnahme



Februar/April 2007: Bau der Oberflächenabdeckung mit 1 m Wasserhaushaltsschicht



Mai 2007: Fertigstellung der Oberflächenabdeckung



Mai 2007: Fertigstellung der Oberflächenabdeckung



Mai 2007: Fertigstellung der Oberflächenabdeckung



April/Mai 2007: Herstellung der Oberflächenentwässerung sowie des Ringweges



April/Mai 2007: Herstellung der Oberflächenentwässerung sowie des Ringweges



Mai 2007: Aufbringen der Rasenansaat



2012: Entwicklungsstand der Zwischenbegrünung